



Botnia-Atlantica 2014-2020

Uppstartskonferens

Umeå, 11 december 2014

Norge: Nordland Fylkeskommune

Sverige: Västerbotten

Västernorrland

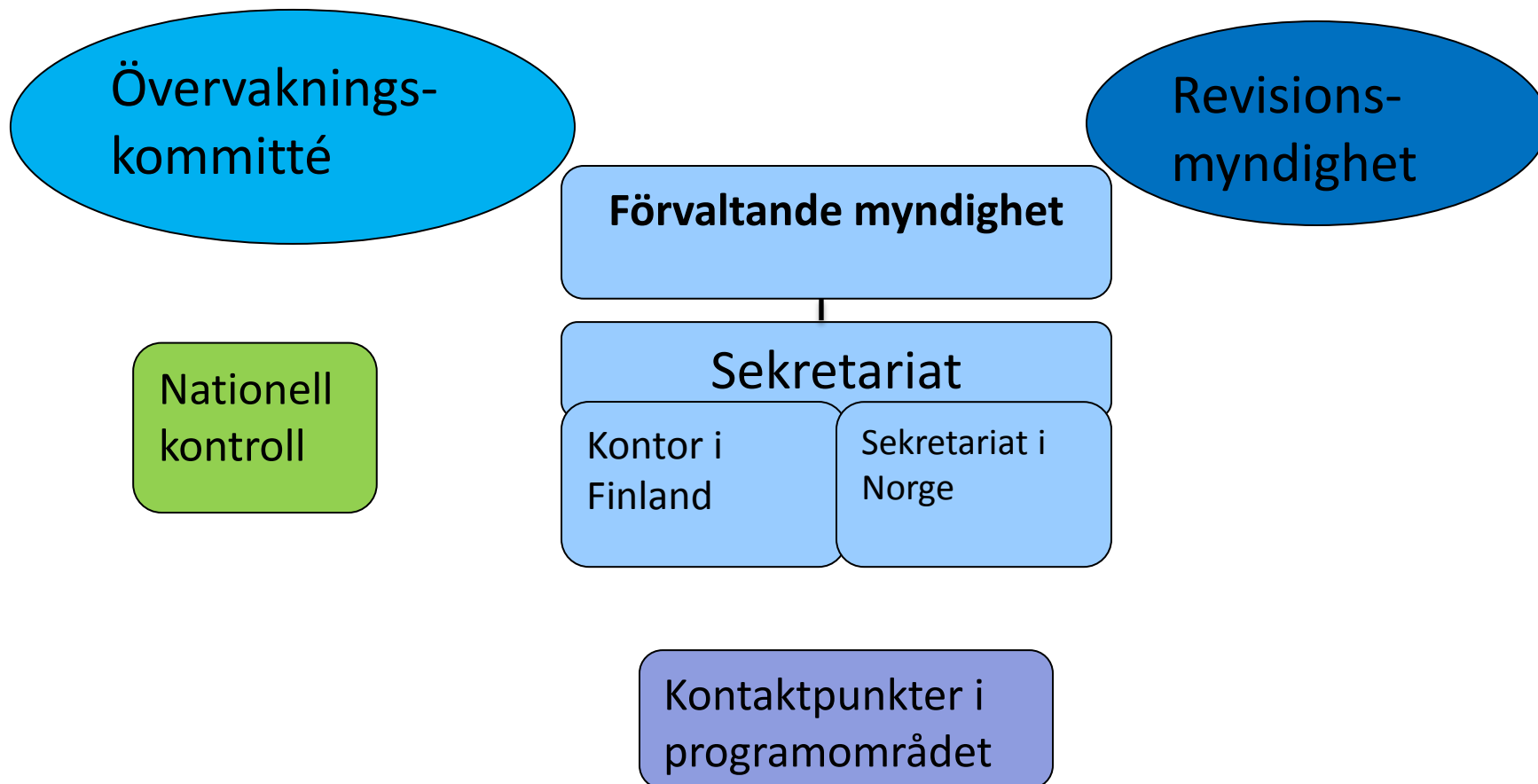
Nordanstigs kommun

Finland: Mellersta Österbotten

Österbotten

Södra Österbotten





EU:s tematiska mål

- 1. Att stärka forskning, teknisk utveckling och innovation.**
2. Att öka tillgången till, användningen av och kvaliteten på informations- och kommunikationsteknik.
- 3. Att öka konkurrenskraften hos små och medelstora företag.**
4. Att stödja övergången till en koldioxidsnål ekonomi inom alla sektorer.
5. Att främja anpassning, riskförebyggande och riskhantering i samband med klimatförändringar.
- 6. Att skydda miljön och främja en hållbar användning av resurser.**
- 7. Att främja hållbara transporter och få bort flaskhalsar i viktig nätinфраstruktur.**
8. Att främja sysselsättning och arbetskraftens rörlighet.
9. Att främja social inkludering och bekämpa fattigdom.
10. Att investera i utbildning, färdigheter och livslångt lärande.
11. Att förbättra den institutionella kapaciteten och effektiviteten hos den offentliga förvaltningen.

Finansieringstabell (EUR)

Insats- områden	EU	Nationell finansiering Finland & Sverige			TOTALT	Total finansiering Norge
		Offentliga medel	Privata medel	Samman- lagt		
Innovation	14,5	9,0	0,7	9,7	24,2	2,4
Näringsliv	6,2	3,8	0,3	4,1	10,3	1,0
Miljö	10,9	7,3	-	7,3	18,2	1,8
Transport	2,5	1,7	-	1,7	4,2	0,4
Tekn. stöd	2,2	2,2	-	2,2	4,3	0,4
Sammanlagt	36,3	24,5	1,0	25,0	61,3	6,0



Insatsområde Innovation

Specifikt mål 1:

Utvecklade
långsiktiga
hållbara
kompetenscentra

Önskat resultat/Önskad förändring

1. Konkurrenskraftiga innovationsmiljöer
2. Långsiktigt hållbara strukturer för innovation.

EXEMPEL PÅ ÅTGÄRDER (SPECIFIKT MÅL 1):

- *Samverkan mellan t ex forskningsinstitutioner, näringsliv och/eller offentlig sektor för tillskapande av långsiktigt hållbara gränsöverskridande nätverk och/eller kluster*
- *Skapa arenor och verktyg som stöttar innovationsprocesser och ömsesidigt lärande*
- *Utveckling av fysiska och virtuella mötesplatser som ger förutsättningar för utveckling av innovativa lösningar i produkt-, tjänste- och metodutveckling*



Insatsområde Innovation

Specifikt mål 2:
Ökad tillämpning
av innovativa
lösningar

Önskat resultat/Önskad förändring:

1. *Nya innovativa lösningar (t ex produkter, tjänster och metoder) har prövats och fungerande lösningar har implementerats*
2. *Utvecklad konkurrenskraft hos näringslivet i programområdet*
3. *En ökad grad av kommersialisering av innovationer*



EXEMPEL PÅ ÅTGÄRDER (SPECIFIKT MÅL 2):

- *Främja efterfrågan och tillhandahållande av nya lösningar för privat och offentlig service, t ex genom att stimulera den offentliga sektorns arbete med innovativa processer.*
- *Samverkan för att utveckla nya produkter och tjänster.*
- *Aktiviteter som bidrar till ett ökat nyttiggörande av forskningens resultat, idéer och kunskap i företag/organisationer*

Insatsområde Näringsliv

Specifikt mål :
Ökad kapacitet för
gränsöverskridande
affärssamarbeten

- Önskat resultat/Önskad förändring
1. *Ökad konkurrenskraft för företag i programområdet genom utvecklade samarbeten*
 2. *Utökade kontakter inom näringslivet inom programområdet*



EXEMPEL PÅ ÅTGÄRDER (NÄRINGSLIV):

- *Aktiviteter för rådgivning och kunskapsuppbyggnad för SMF om internationalisering*
- *Aktiviteter för att sammanföra företag med kompletterande kompetenser för att stimulera innovationsförmåga i företagen*
- *Aktiviteter för att utveckla metoder och affärsmodeller för gränsöverskridande samverkan*
- *Aktiviteter för att utveckla handeln mellan länderna i programområdet och på externa marknader samt överbrygga svårigheter i gränsöverskridande affärssamarbeten*
- *Gemensamma marknadsaktiviteter såsom t ex kartläggning*

Insatsområde Miljö

Specifikt mål 1:
Ett ökat hållbart
nyttjande av natur-
och kulturarv

Önskat resultat/Önskad förändring:

1. *Fler tar del av kultur, natur- och kulturarv på ett hållbart sätt*
2. *Fler turismföretag och turistprodukter som baseras på programområdets natur- och kulturarv*
3. *Ett utvecklat arbete för bevarande av natur- och kulturarv*



EXEMPEL PÅ ÅTGÄRDER (SPECIFIKT MÅL 1):

- *Gemensamt utvecklande av världsarven i Botnia-Atlanticaområdet samt potentiella världsarvsobjekt*
- *Framtagning av metoder för vidareutveckling, tillgängliggörande och bevarande av natur- och kulturarv*
- *Insatser som främjar samarbeten för att utveckla natur- och kulturarv till attraktiva besöksmål, exempelvis genom innovativa digitala lösningar*
- *Projekt som utvecklar geografiska naturområden och kulturarv för ett hållbart friluftsliv och som hållbara destinationer*
- *Utveckling av ett hållbart kommersiellt utbyte baserat på natur- och kulturarvet*



Insatsområde Miljö

Specifikt mål 2:
En ökad beredskap
att hantera
miljöutmaningar i
havs-, kust- och
fjällområdena samt
till havet rinnande
vattendrag

Önskat resultat/Önskad förändring:

Fler områden i havs-, kust- och fjällområdena samt till havet rinnande vattendrag har utvecklats, fått bättre skydd och/eller förvaltning



EXEMPEL PÅ ÅTGÄRDER (SPECIFIKT MÅL 2):

- *Samarbete kring nya metoder för bevarande och utvecklande av naturmiljöer.*
- *Samarbete för kunskapsuppbyggnad, inventering och metodutveckling.*
- *Samarbete för att förebygga olyckor och för att minska miljöpåverkan efter olyckor.*
- *Samarbete för att minska effekter av t ex ras, översvämningar och andra katastrofer.*

Insatsområde Transport

Specifikt mål :
Ökat antal
strategier kring
hållbara öst-
västliga
transportlänkar

Önskat resultat/Önskad förändring:
*Bättre förutsättningar för ett ökat
utbyte mellan länderna i
programområdet.*



EXEMPEL PÅ ÅTGÄRDER (TRANSPORT):

- *Aktiviteter för att ta fram relevanta underlag för förbättrade hållbara öst-västliga kommunikationer exempelvis planer och strategier för anslutning till TEN-T-nätverk såsom havens motorvägar (Motorways of the Sea), planer och strategier för hållbara multimodala lösningar för godstransporter samt planer och strategier för att reducera tekniska och organisatoriska flaskhalsar.*
- *Samarbete för att möjliggöra smidiga och hållbara förbindelselänkar för persontransport.*

Prioriterade områden

- Hållbar energi och miljöteknik,
- Digitala tjänster,
- Skog och trä,
- Havsmiljö,
- Livsmedel (ej Miljö)
- Servicebranschen (ej Miljö)
- Turism,
- Kulturella och kreativa näringar,
- Säkerhet och räddning

Transport:

Förbättra för-
utsättningarna för alla
områden

Principer för projekturval

- **Gränsöverskridande mervärden**
- **Gemensamt ansvar för projekt**
- **Resultatorientering**
- **Bestående resultat**
- **Horisontella kriterier som verktyg för tillväxt**
- **Resultat som kan spridas i en vidare kontext**
- **Näringslivets medverkan**

Ansökningsomgångar 2015–2016

2015 **Samtliga fyra insatsområden**

15 jan – 13 mars 2015

Näringsliv & Miljö

1 juni – 24 aug 2015

Innovation & Transport

1 sep – 9 okt 2015

2016 **Näringsliv**

13 jan – 17 feb 2016

Miljö

1 april – 30 april 2016

Innovation & Transport

1 aug – 14 sep 2016

Medfinansiering

Bevaka tidplan för ansökan till medfinansiärer

Jämställdhet

- Gemensam resurs för jämställdhetsintegrering till samtliga projekt via Länsstyrelsen Västerbotten
- Kostnad, max 1000 EUR per projekt

Förenklingar

- Elektronisk ansökan
- Schablonkostnader
- Förenklad uppföljning av medfinansiering vid ansökan om utbetalning
- Projektbesök i tidigt skede

Formulär Projektidé

Projektidé inom Botnia-Atlanticaprogrammet 2014–2020

För att inleda dialog med potentiella projektaktörer inom Botnia-Atlantica önskar programsekretariatet först få denna blankett ifylld.

Innan du börjar, ta del av förslaget till programdokument för att se inom vilket insatsområde och specifikt mål din projektidé passar in. Skicka in blanketten till någon av handläggarna på programsekretariatet eller info@botnia-atlantica.eu.

Mer information och kontaktuppgifter på <http://www.botnia-atlantica.eu>

Tilltänkt stödsökande (samordnande stödmottagare). *Namn på organisation och land.*

Tilltänkta medsökande (stödmottagare) och ev. norska projektpartners. *Namn på organisation och land.*

Kontaktperson projektidé



www.botnia-atlantica.eu



EUROPEISKT TERRITORIellt SAMARBETE

De territoriella samarbetsprogrammen (Interreg) handlar om att utveckla samarbetet över nationsgränserna. Syftet är att uppmuntra städer och regioner från olika medlemsstater att arbeta tillsammans och lära av varandra genom gemensamma program, projekt och nätverk. EU:s program för territoriellt samarbete är det viktigaste verktyget för att finansiera den här typen av gränsöverskridande utvecklingsarbete. De finansieras av Europeiska regionala utvecklingsfonden.

Botnia-Atlantica-programmet 2014-2020 är ett av dessa Interreg-program.

"Gränsöverskridande samarbete över fjäll och hav".



AKTUELLT



- ▶ Nyhet 3
10.10.2014
- ▶ Nyhet 2
10.10.2014
- ▶ Uppstartskonferens 10-11.12.2014
06.10.2014

Läs mera >

GENOM BOTNIA-ATLANTICA
FINANSIERAR VI

ANSÖKNINGSOMGÅNG 15.2-

OM BOTNIA-ATLANTICA 2007-2013

Kontaktuppgifter sekretariatet

Rolf Wännström, huvudsekreterare

+46 10 225 44 91

rolf.wannstrom@lansstyrelsen.se

Gabriel Högberg, handläggare

+46 10 225 44 80

gabriel.hogberg@lansstyrelsen.se

Elina Häkkinen, handläggare

+46 10 225 44 92

elina.hakkinen@lansstyrelsen.se

Ulf Grindgårds, handläggare

+358 44 320 65 66

ulf.grindgards@obotnia.fi

Gunnhild Aasmoe, kontaktperson Nordland fylkeskommune

+47 756 503 51

gunnhild.aasmoe@nfk.no